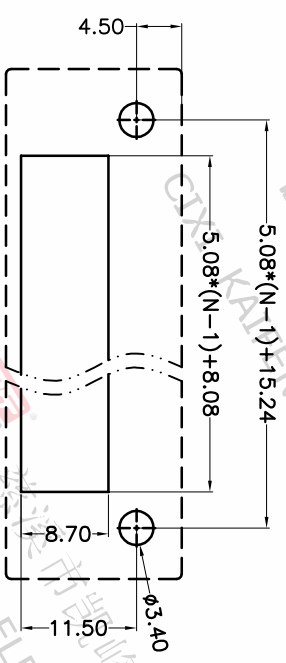
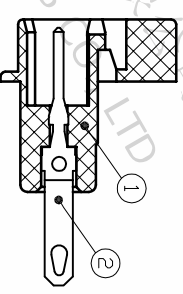
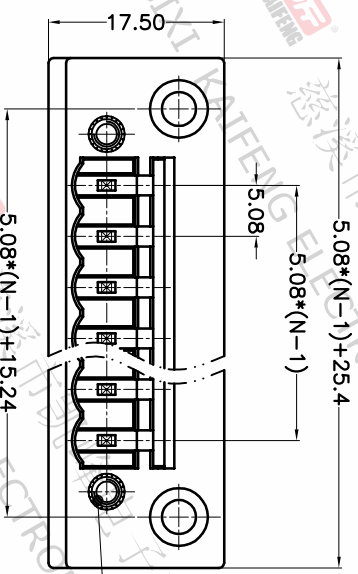
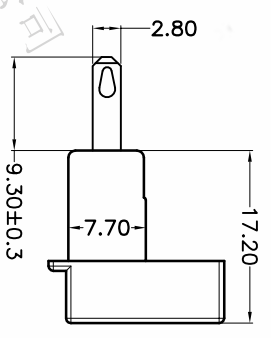
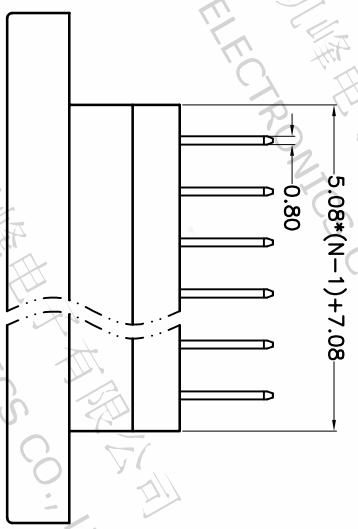


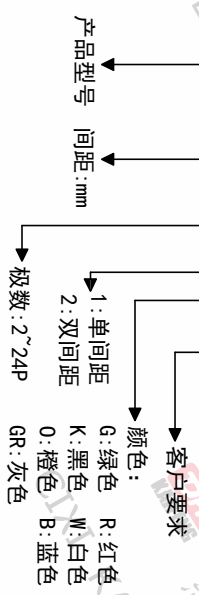
版本	修订内容	日期	绘图	批准
A1	DWG.REL	2020/5/18	张智美	金正发



- 材质及电镀
 - ① 塑件主体：PA66, UL94V-0
 - ② 焊针：铜合金, 镀锡
 - ③ 螺母：M2.5, 铜合金
- 电气性能
 - 参考标准：UL IEC
 - 额定电压：300V 320V
 - 额定电流：15A 12A
 - 接触电阻：20mΩ(Max)
 - 绝缘电阻：500MΩ/DC500V
 - 耐电压：AC2000V\1min
- 机械性能
 - 温度范围：-40℃~+105℃
 - 瞬时温度：+250℃ 5秒
- 符合RoHS环保要求

订购方式

KF1024B-5.08-XXP-1 X-XXXXX



间距尺寸公差	其它未注尺寸公差	倒角	圆角
>0	>0	0.1/10	≤
~6	~30		
~10	~60		
~24	~100		
±0.15	±0.30		±2°
	±0.50		
	±0.70		
	±1.00		
	±1.30		

投影法	单位名称	纸幅尺寸	品名
第一角	mm	A4	KF1024B-5.08-XXP-1X
			产品系列 KF1024B

图纸类型	客户图纸	图页	图幅
比例	1:1	1/1	1/1
图纸编号	W10001961		

DF 慈溪市凯峰电子有限公司
CIXI KAIFENG ELECTRONICS CO.,LTD