

版本	修订内容	日期	绘图	批准
A1	DWG.REL	2020.05.21	邓亚平	金正发

- 材质及电镀
 - ① 螺丝：M2.5, 钢, 镀锌, “-”字槽
 - ② 塑件：PA66, UL94V-0
 - ③ 方块：铜合金, 镀镍
 - ④ 焊针：铜合金, 镀锡

- 电气性能

UL	IEC
额定电压: 300V	250V
额定电流: 10A	18A
接触电阻: 20mΩ(Max)	
绝缘电阻: 500MΩ/DC500V	
耐压: AC2000V/1Min	
使用线径: 24-12AWG 2.5mm ²	

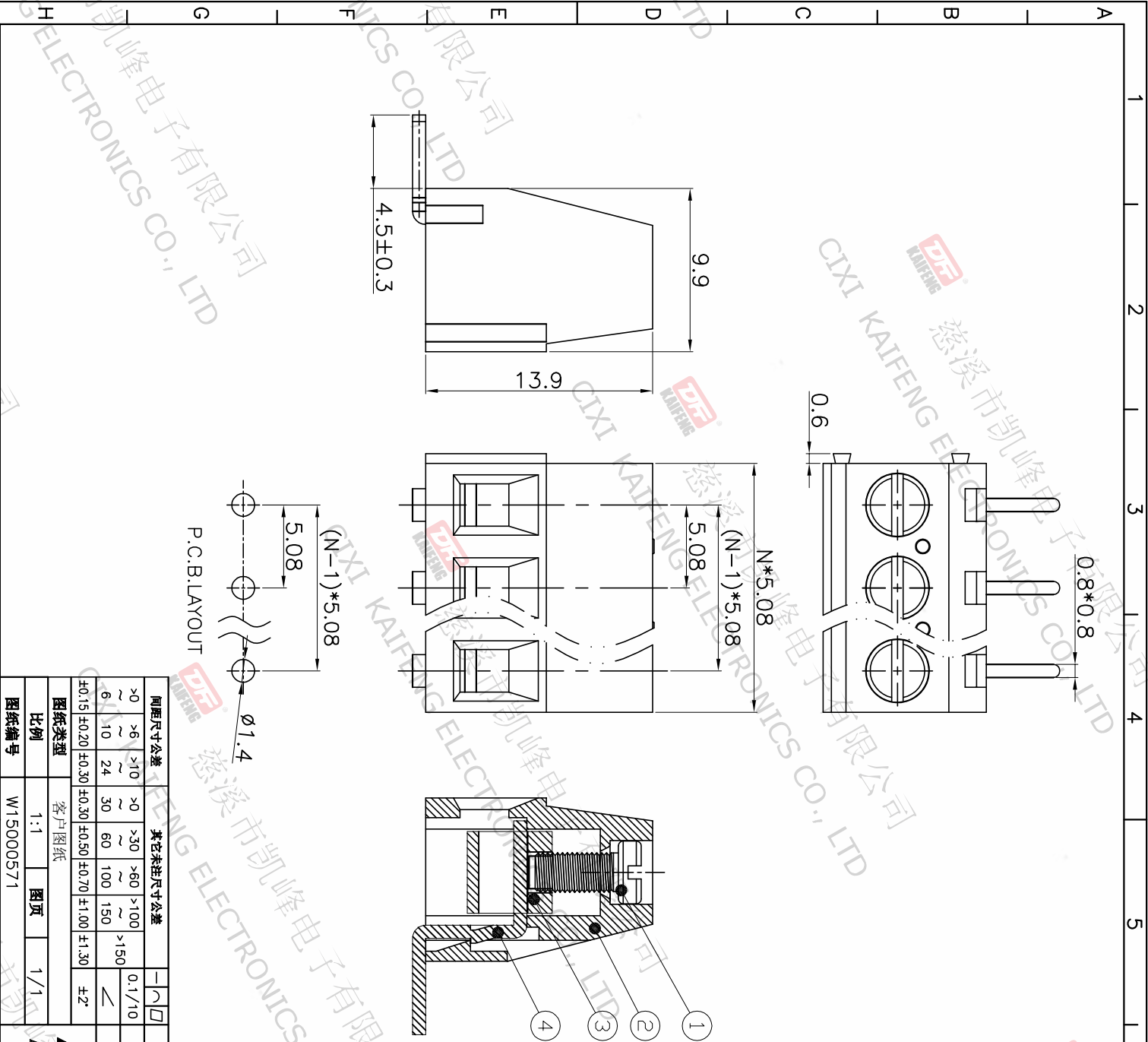
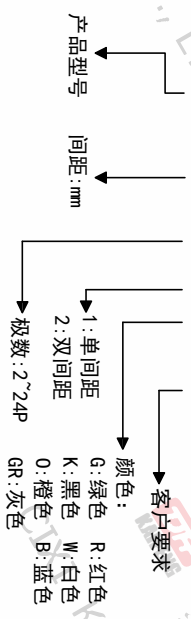
- 机械性能

温度范围: -40°C ~ +105°C
瞬时温度: +250°C 5秒
扭力: 0.4N.m (4.1kgf.cm)
剥线长度: 6-7mm

• 符合RoHS环保要求

订购方式

KF128R-5.08-XXP-1 X-XXXXX



间距尺寸公差	其它未注尺寸公差	1	2
>0	>0	0.1/10	□
~6	~30	≤	
~10	~60		
~24	~100		
±0.15	±0.30		±2°
±0.20	±0.50		
±0.30	±0.70		
±1.00	±1.30		

DFE 慈溪市凯峰电子有限公司
CIXI KAIFENG ELECTRONICS CO.,LTD

图影法 单位 mm 纸张尺寸 A4 产品系列 KF128

图纸类型 客户图纸 图页 1/1 图纸编号 W15000571

比例 1:1 图页 1/1

图纸编号 W15000571

1 2 3 4 5 6 7 8

A B C D E F G H