

版本	修订内容	日期	绘图	批准
A1	DWG.REL	2020/5/18	张智美	金正发

材质及电镀

- ① 塑件主体: PA66, UL94V-0
- ② 焊针: 铜合金, 镀锡
- ③ 螺母: M2.5, 铜合金

• 电气性能

参考标准: UL IBC
 额定电压: 300V 320V
 额定电流: 15A 20A
 接触电阻: 20mΩ(Max)
 绝缘电阻: 500MΩ \ DC500V
 耐电压: AC2000V \ 1Min

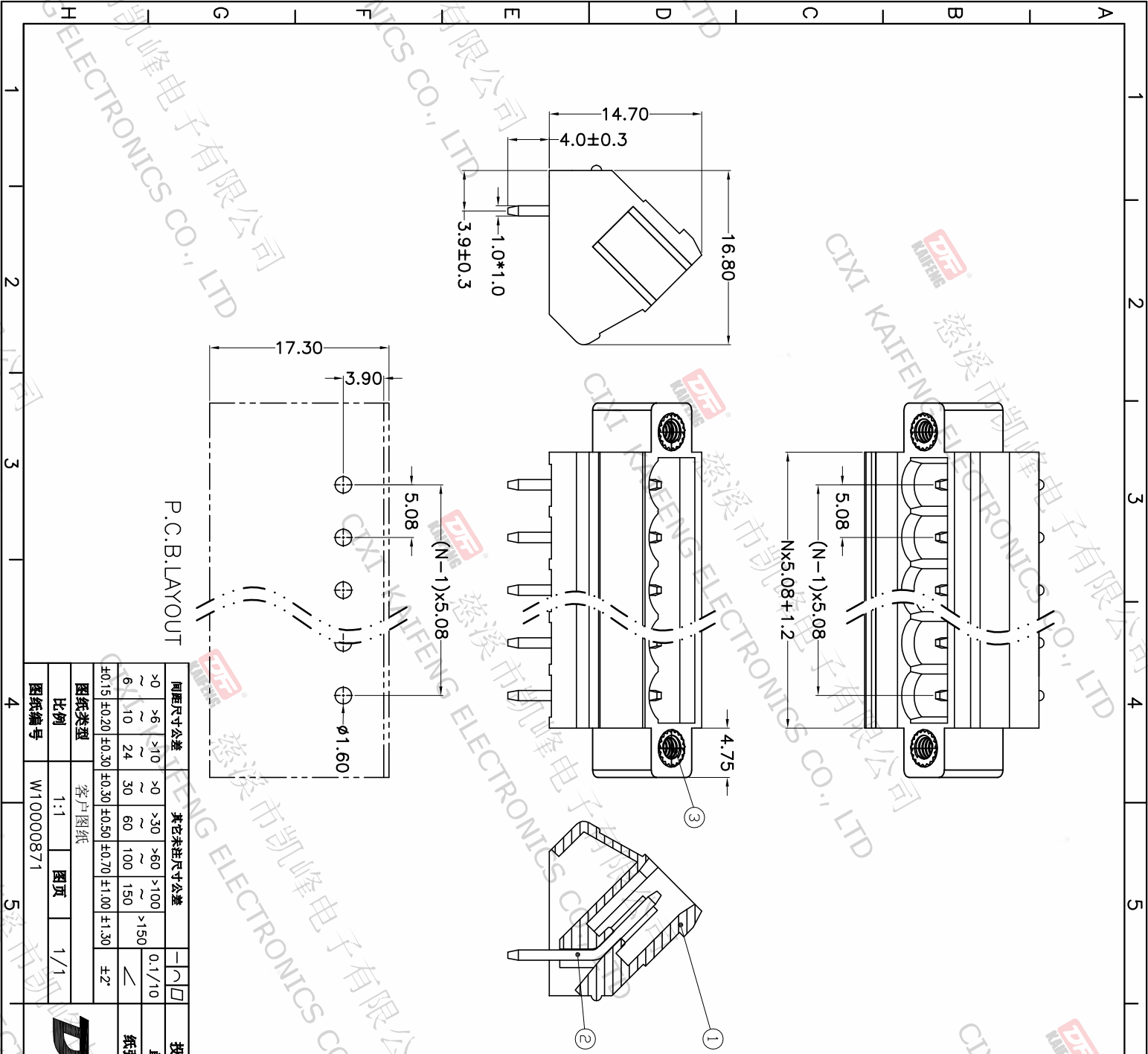
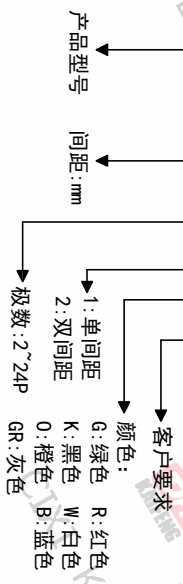
• 机械性能

温度范围: -40°C ~ +105°C
 瞬时温度: +250°C 5秒

• 符合RoHS环保要求

订购方式

KF2EDGLM-5.08-XXP-1 X-XXXXX



P.C.B. LAYOUT

间距尺寸公差	其它未注尺寸公差	倒角	圆角
>0	>0	0.1/10	≤
~6	~30		
~10	~60		
~24	~100		
±0.15	±0.30		±2°
	±0.50		
	±0.70		
	±1.00		
	±1.30		

投影法: 第一角投影

单位: mm

纸张尺寸: A4

产品系列: KF2EDGLM

品名: KF2EDGLM-5.08-XXP-1X

比例: 1:1

图页: 1/1

图纸编号: W10000871

DF 慈溪市凯峰电子有限公司
CIXI KAIFENG ELECTRONICS CO.,LTD