

版本	修订内容	日期	绘图	批准
A1	DWG.REL	2020/5/18	张智美	金正发

- 材质及电镀
 - ① 塑件主体: PA66, UL94V-0
 - ② 焊针: 铜合金, 镀锡
 - ③ 螺母: M2.5, 铜合金

• 电气性能

参考标准: UL IEC

额定电压: 300V 320V

额定电流: 8A 7A

接触电阻: 20mΩ(Max)

绝缘电阻: 500MΩ\DC500V

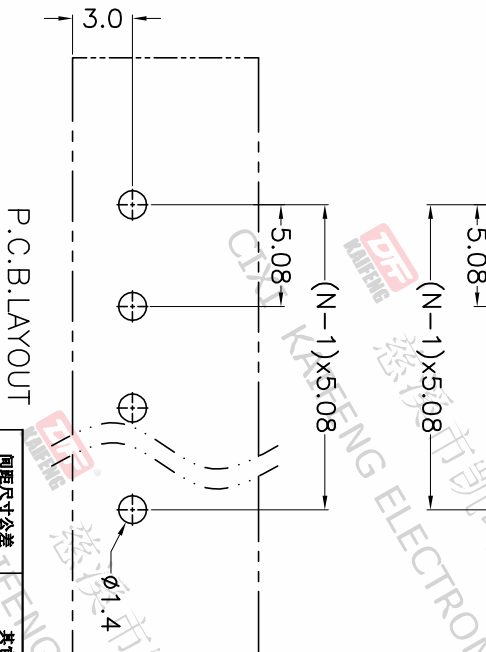
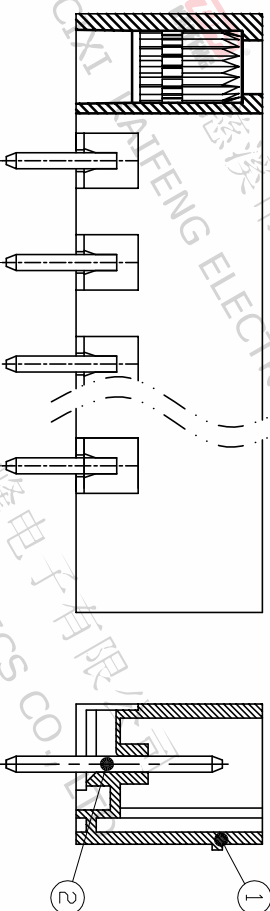
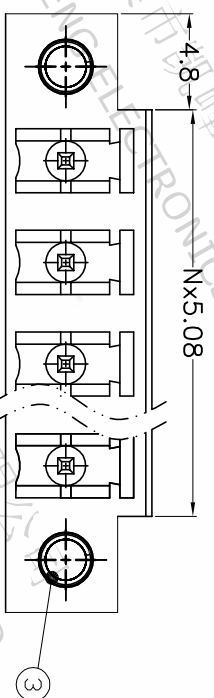
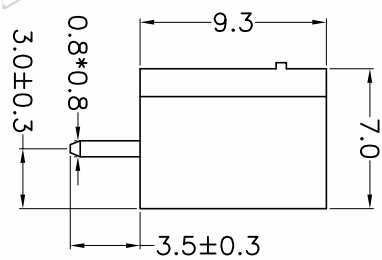
耐电压: AC2000V\1min

• 机械性能

温度范围: -40°C~+105°C

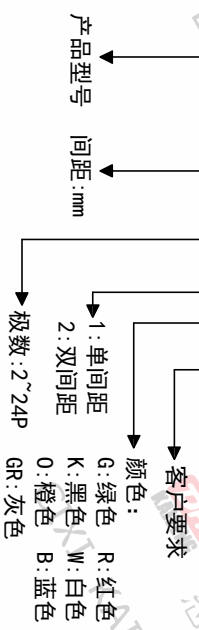
瞬时温度: +250°C 5秒

• 符合RoHS环保要求



间距尺寸公差	其它未注尺寸公差	—	□
>0	>0	0.1/10	
~6	~30	≤	
~10	~60		
~24	~100		
±0.15	±0.30		±2°
	±0.50		
	±0.70		
	±1.00		
	±1.30		

订购方式
KF2EDGVM-Y-5.08-XXP-1 X-XXXX



投影法	单位名称	纸张尺寸	品名
第一角	mm	A4	KF2EDGVM-Y-5.08-XXP-1X
		产品系列	KF2EDGVM-Y

图纸类型	客户图纸	比例	图页	图页
		1:1		1/1
图纸编号	W10001171			

DF 慈溪市凯峰电子有限公司
CIXI KAIFENG ELECTRONICS CO.,LTD